



Werkgroep  
De Slobkousjes  
natuurpunt

## SLOBKOUSNIEUWS 30 jrg4

Op woensdag 20 augustus was de plaats van afspraak de Wulp voor een wandeling ergens in het Hagenvan een beetje afhankelijk van wat de weergoden in petto hadden. Omdat de luchten er maar dreigend uitzagen waren we dan ook maar heeeeeeel voorzichtig begonnen rond het gebouw van de Wulp zelf. Het werd wel een belevenis want de ene soort volgde op de ander. Uiteindelijk bleef de god van regen en donder relatief kalm en konden we ook het rolstoelpad eens afwandelen waarbij een paar duizend spreeuwen ons in de gaten kwamen houden.

Wat we zagen was soms zo speciaal dat er ook nog wat huiswerk werd gedaan en over en weer gemaild.

Rens ging snel "over naar familie" en poogde de specialisten van waarnemingen.be een beetje uit te dagen. En kijk het werkt want binnen de kortste keren had hij de namen beet van 4 waarnemingen.

Wil je weten hoe dat werkt kijk dan even mee naar de linken in zijn mail:

Hier nog wat plantjes die [waarnemingen.be](http://waarnemingen.be) op naam kon brengen, maar die wij niet hadden meen ik

<http://waarnemingen.be/waarneming/view/87348410>

<http://waarnemingen.be/waarneming/view/87348461>

<http://waarnemingen.be/waarneming/view/87348486>

<http://waarnemingen.be/waarneming/view/87348499>

Groeten,  
Rens

Luc en Nicole gingen er op de meer klassieke manier tegenaan en na wat mails over en weer was dit de eindconclusie:

Nicole

De muricata is wel vermeldt in de flora van België maar niet gedetermineerd. Op het net heb ik een interessant artikel gevonden dat ik hieronder geplakt heb met daaronder de link naar het artikel.



De foto's op p 25 onderaan en p 26 bovenaan laten het verschil zien tussen beiden. In bijlage zijn enkele foto's van de plant bijgevoegd wel niet duidelijk want een elektronenmicroscop heb ik nog niet , maar aan de vorm van de top lijkt het het meeste op de crus-galli of de gewone, dat zag ik beter zelf door de bino dan op de foto. Op de afbeeldingen van waarnemingen hebben de aartjes ook zo geen lange kafnaalden, maar de muricata is ook zeer variabel volgens de literatuur dus weet ik niet of dit relevant is en volgens het artikel zijn de auteurs (experten?) het niet allemaal eens of het wel een of twee soorten zijn. Ik zou het op de gewone houden. Met regen een zeer boeiende determinatie.

groeten Luc

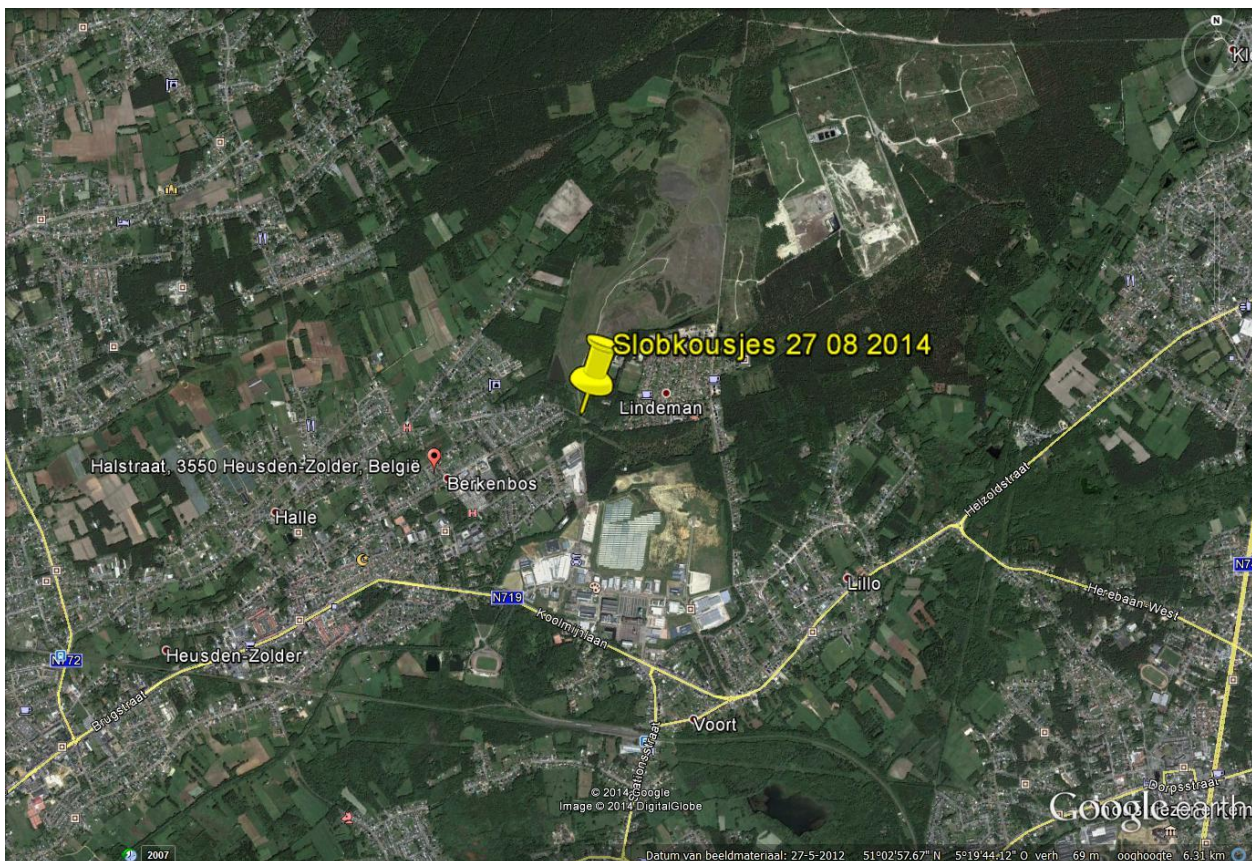
Wie het artikeltje waarvan sprake zelf eens wil nalezen kan hier terecht voor 90 pagina's leesplezier:

[http://lib.ugent.be/fulltxt/RUG01/001/789/779/RUG01-001789779\\_2012\\_0001\\_AC.pdf](http://lib.ugent.be/fulltxt/RUG01/001/789/779/RUG01-001789779_2012_0001_AC.pdf)

**Volgende woensdag 27 08 zoeken we het hogerop en beklimmen de terril van Heusden Zolder. Stijgijzers zijn niet nodig!**

**Opletten want ons startuur is gewijzigd in de tweede helft van augustus !**

**We komen samen om 18:30 uur op de parking van de Halstraat aan de voet van de terril.**



Groeten Jan

# LEUKE PLAATJES



het slobkousparadijs

wat hangt daar in de lucht



enkele spreeuwen !



**dit monster dat ons  
dreigend aankeek**

**wordt ooit deze mooie  
nachtvlinder**

**ge moet gewoon geduld hebben**





**Jong, jonger, jongst**

**De toekomst van de Slobkousjes blijft verzekerd**

# We zagen:

Akkerdistel	<i>Cirsium arvense</i>	Grote weegbree	<i>Plantago major</i> subsp. <i>major</i>
Akkervergeet-mij-nietje	<i>Myosotis arvensis</i>	Grove den	<i>Pinus sylvestris</i>
Avondkoekoeksbloem	<i>Silene latifolia</i> subsp. <i>alba</i>	Haagwinde	<i>Convolvulus sepium</i>
Beemdkroon	<i>Knautia arvensis</i>	Hanenpoot spec	<i>Echinochloa</i> spec.
Bernagie	<i>Borago officinalis</i>	Harig knopkruid	<i>Galinsoga quadriradiata</i>
Bezemkruid	<i>Senecio inaequidens</i>	Hazelaar	<i>Corylus avellana</i>
Bijvoet	<i>Artemisia vulgaris</i>	Hondsdrif	<i>Glechoma hederacea</i>
Bitterzoet	<i>Solanum dulcamara</i>	Hop	<i>Humulus lupulus</i>
Bochtige smele	<i>Deschampsia flexuosa</i>	IJzerhard	<i>Verbena officinalis</i>
Boerenwormkruid	<i>Tanacetum vulgare</i>	Jakobskruid	<i>Senecio jacobaea</i>
Braam spec	<i>Rubus</i> spec.	Jeneverbes	<i>Juniperus communis</i>
Brede wespenorchis	<i>Epipactis helleborine</i>	Kantig hertshooi	<i>Hypericum maculatum</i> subsp. <i>obtusiusculum</i>
Buntgras	<i>Corynephorus canescens</i>	Kantig hertshooi	<i>Hypericum maculatum</i> subsp. <i>obtusiusculum</i>
Canadese fijnstraal	<i>Conyza canadensis</i>	Kattenstaart spec	<i>Lythrum</i> spec.
Doornappel	<i>Datura stramonium</i>	Klein streepzaad	<i>Crepis capillaris</i>
Duinriet	<i>Calamagrostis epigejos</i>	Kleine leeuwenklauw	<i>Aphanes australis</i>
Duizendblad spec	<i>Achillea</i> spec.	Kleine ooievaarsbek	<i>Geranium pusillum</i>
Duizendknoop spec	<i>Polygonum</i> spec.	Kleine varkenskers	<i>Coronopus didymus</i>
Echte koekoeksbloem	<i>Lychnis flos-cuculi</i>	Kleine watereppe	<i>Berula erecta</i>
Eenstijlige meidoorn	<i>Crataegus monogyna</i>	Knoopkruid	<i>Centaurea jacea</i> s.l.
Fijn schapengras	<i>Festuca filiformis</i>	Knopig helmkruid	<i>Scrophularia nodosa</i>
Geelrode naalbaar	<i>Setaria pumila</i>	Kompassla	<i>Lactuca serriola</i>
Gekroesde melkdistel	<i>Sonchus asper</i>	Koninginnekruid	<i>Eupatorium cannabinum</i>
Gelderse roos	<i>Viburnum opulus</i>	Koningsvaren	<i>Osmunda regalis</i>
Gele lis	<i>Iris pseudacorus</i>	Korrelganzenvoet	<i>Chenopodium polyspermum</i>
Geoord helmkruid	<i>Scrophularia auriculata</i>	Kropaar	<i>Dactylis glomerata</i>
Geoorde wilg	<i>Salix aurita</i>	Lidrus	<i>Equisetum palustre</i>
Gestreepte witbol	<i>Holcus lanatus</i>	Liggende vetmuur	<i>Sagina procumbens</i>
Gewone berenklauw	<i>Heracleum sphondylium</i>	Melganzenvoet	<i>Chenopodium album</i>
Gewone bermzegge	<i>Carex spicata</i>	Moerasandoorn	<i>Stachys palustris</i>
Gewone engelwortel	<i>Angelica sylvestris</i>	Moerasdroogbloem	<i>Gnaphalium uliginosum</i>
Gewone hennepnetel	<i>Galeopsis tetrahit</i>	Moerasrolklaver	<i>Lotus pedunculatus</i>
Gewone hoornbloem	<i>Cerastium fontanum</i> subsp. <i>vulgare</i>	Moeraszegge	<i>Carex acutiformis</i>
Gewone smeewortel	<i>Symphytum officinale</i>	Muurpeper	<i>Sedum acre</i>
Gewone vlier	<i>Sambucus nigra</i>	Paarse dovenetel	<i>Lamium purpureum</i>
Gewoon struisgras	<i>Agrostis capillaris</i>	Paarse dovenetel	<i>Lamium purpureum</i>
Glad vingergras	<i>Digitaria ischaemum</i>	Peen	<i>Daucus carota</i>
Glad vingergras	<i>Digitaria ischaemum</i>	Perzikkruid	<i>Persicaria maculosa</i>
Glad walstro	<i>Galium mollugo</i>	Phacelia	<i>Phacelia tanacetifolia</i>
Gladde witbol	<i>Holcus mollis</i>	Pijpenstrootje	<i>Molinia caerulea</i>
Glanshaver	<i>Arrhenatherum elatius</i>	Pitrus	<i>Juncus effusus</i>
Greppelrus	<i>Juncus bufonius</i>	Poelruit	<i>Thalictrum flavum</i>
Groene amarant	<i>Amaranthus hybridus</i>	Postelein spec	<i>Portulaca</i> spec.
Grote brandnetel	<i>Urtica dioica</i>	Ratelpopulier	<i>Populus tremula</i>
Grote egelskop s.l.	<i>Sparganium erectum</i>	Reigersbek	<i>Erodium cicutarium</i>
Grote lisdodde	<i>Typha latifolia</i>	Reukeloze kamille	<i>Tripleurospermum maritimum</i>
Grote wederik	<i>Lysimachia vulgaris</i>	Ridderzuring	<i>Rumex obtusifolius</i>

Riet	<i>Phragmites australis</i>	Venkel	<i>Foeniculum vulgare</i>
Rietgras	<i>Phalaris arundinacea</i>	Viltige basterdwederik	<i>Epilobium parviflorum</i>
Robertskruid	<i>Geranium robertianum</i>	Vingerhoedskruid spec	<i>Digitalis spec.</i>
Rode klaver	<i>Trifolium pratense</i>	Vlasbekje	<i>Linaria vulgaris</i>
Ruit spec	<i>Thalictrum spec.</i>	Vogelmuur	<i>Stellaria media</i>
Ruwe berk	<i>Betula pendula</i>	Vogelwikke	<i>Vicia cracca</i>
Ruwe smele	<i>Deschampsia cespitosa</i>	Waterlelie spec	<i>Nymphaea spec.</i>
Schapenzuring	<i>Rumex acetosella</i>	Watermunt	<i>Mentha aquatica</i>
Sint-Janskruid	<i>Hypericum perforatum</i>	Watermuur	<i>Myosoton aquaticum</i>
Slijpbladige ooievaarsbek	<i>Geranium dissectum</i>	Waterpeper	<i>Persicaria hydropiper</i>
Smalle weegbree	<i>Plantago lanceolata</i>	Waterweegbree spec	<i>Alisma spec.</i>
Speerdistel	<i>Cirsium vulgare</i>	Waterzuring	<i>Rumex hydrolapathum</i>
Sporkehout	<i>Rhamnus frangula</i>	Wijfjesvaren	<i>Athyrium filix-femina</i>
Sterrenkroos spec	<i>Callitriche spec.</i>	Wilde lijsterbes	<i>Sorbus aucuparia</i>
Straatgras	<i>Poa annua</i>	Witte klaver	<i>Trifolium repens</i>
Tamme kastanje	<i>Castanea sativa</i>	Witte mosterd	<i>Sinapis alba</i>
Tengere rus	<i>Juncus tenuis</i>	Wolfspoot	<i>Lycopus europaeus</i>
Trosvlier	<i>Sambucus racemosa</i>	Zandteunisbloem	<i>Oenothera deflexa</i>
Valse salie	<i>Teucrium scorodonia</i>	Zegekruid	<i>Nicandra physalodes</i>
Veldzuring	<i>Rumex acetosa</i>	Zomereik	<i>Quercus robur</i>
		Zwarte els	<i>Alnus glutinosa</i>
		Zwarte nachtschade	<i>Solanum nigrum subsp. nigrum</i>
		Zwarte toorts	<i>Verbascum nigrum</i>

# WETENSWAARD

Van Nicole ontving ik volgende mail:

Hallo

Hieronder de link voor de Paddenstoelencursus georganiseerd door Mycolim, een **aanrader** voor geïnteresseerde Slobkousjes. Je krijgt heel veel waar voor je geld.

<http://www.limburgsenatuurgidsen.be/cursussen/specialisatie/>

Jan misschien iets om binnenkort in de Nieuwsbrief te zetten ?

**Er worden dit jaar ook twee determinatieavonden gegeven in het Nieuwe Groene Huis (PNC) op woensdagavond 1/10 en 15/10.**

**Het lijkt me een goed idee om daaraan deel te nemen met de Slobkousjes. En dan weer zo'n gezellige carpool inrichten ?**

**Wat vinden jullie daarvan ?**

Nicole

**We vinden dat een heel goed idee Nicole. Hierna daarom al meer info over deze cursus. Wie wil inschrijven kan dat doen via de link hierboven.**

Paddenstoelencursus voor beginners 2014

De cursus start einde augustus en loopt over 5 zondagen, telkens van 9u. tot 12u.

Zo 31 augustus : Onze inleidende les over het leven van de paddenstoelen is dit helemaal vernieuwd. Er wordt een korte inleiding gegeven over het leven van de paddenstoelen (ontwikkeling, soorten, ecologie, gevaren, ...). In het tweede deel van deze les wordt aandacht besteed aan het determineren van de paddenstoelen (vormenrijkdom, kenmerken) en worden er 10 paddenstoelen (groepen) uitgebreid bekeken. Deze les wordt gegeven door Jean-Claude Delforge  
plaats: het Provinciaal Natuurcentrum, Craenevenne 86, 3600 Genk. Van 9u. tot 12u.

Zo 7, 14, 21 en 28 september: Op deze dagen hebben de excursies plaats op verschillende locaties in Limburg. Tijdens de excursies wordt op een aangename manier kennisgemaakt met vooral de meest voorkomende en gemakkelijk herkenbare soorten paddenstoelen. Tevens worden de termen uit de theorieles herhaald.

Zondag 7-9: Begijnenvijvers Hechtel ) afspraakplaats parking Begijnenvijvers. Gids Jean Claude Delforge van 9u. tot 12u.

Zondag 14-9: Domein Hengelhof, Houthalen - afspraakplaats: Parking Engelhof (Hengelhof) tgo.Congresgebouw om 9.00u. Gids: Jan Cornelis  
of Vijverstraat, Zolder - afspraakplaats: Kerk Bolderberg om 9.00u. Gids: Richard Pawlowski

Zondag 21 sep: Vijverstraat, Zolder - afspraakplaats: Kerk Bolderberg om 9.00u. Gids: Richard Pawlowski  
of Domein Hengelhof, Houthalen - afspraakplaats: Parking Engelhof (Hengelhof) tgo.Congresgebouw om 9.00u. Gids: Jan Cornelis

Zondag 28 sep: Gerhagen Tessenderlo – afspraakplaats Bosmuseum Gerhagen (parkeren op de grote Parking en wandelen naar het Bosmuseum) – Gids: Marc Meert



Vervolg op de cursus

Maar hier houdt de cursus niet op. Wie de cursus volgt of ooit gevolgd heeft kan verder terecht bij de andere activiteiten. In september en oktober worden er door Mycolim meerdere paddenstoelenwandelingen voor een breder publiek georganiseerd. En terug van weggeweest: er worden opnieuw enkele determinatieavonden georganiseerd. Meer info wordt later bekend gemaakt

zaterdag 13/9 Excursie Kelchterhoef, Houthalen 9.30u. Hoeve Jan, domein Kelchterhoef Jan Cornelis (011/523524)

zaterdag 27/9 Caetswijers, Diepenbeek 9.30u. Plein voor Lagere school tegenover Lutselusplein, Diepenbeek Jean Vangrinsven (011/272853)

woensdag 1/10 Determinatieavond 19.30u-22.00u. PNC Craenevenne 86, Bokrijk-Genk Mycolim

Zondag 5/10 Excursie Teut, Zonhoven 9.30u Hengelbroekstraat, Zonhoven Gut Tilkin (011/725924)

Zondag 12 oktober Excursie Nieuwenhoven, Sint-Truiden 9.30u. Parking Nieuwenhoven Ronny Boeykens (0477/395457)

Woensdag 15/10 Determinatieavond 19.30u.-22.00u. PNC Craenevenne Bokrijk Mycolim

Zondag 26/10 Excursie Houthalen Terril 9.30u. nog te bepalen Jan Cornelis

Dankzij het noeste werk van Pieter Cox kunnen we nu ook beschikken over een gloednieuwe website!

Ga zeker eens kijken op

<http://natuurpunt-noordlimburg.be/Slobkousjes.html>

Via het menu links boven kom je bij ons programma en alle nieuwsbrieven.

Hij is echt gloednieuw. Dus zie je nog wat foutjes of heb je voorstellen om verder te verbeteren laat het dan zeker horen.

Vergeet ook niet in je browser de oude link ([http://www.natuurpunt-noordlimburg.be/planten\\_slobkousen.html](http://www.natuurpunt-noordlimburg.be/planten_slobkousen.html)) te vervangen. Hij brengt je nergens meer!

Hou je ook niet in om eens naar de pagina's van de andere werkgroepen te gaan kijken.

## C6 Programma 2014

**Donderdag 4 september 2014, 17:30.** [Kruising Goudbergstraat/Vinkstraat te Peer.](#) C6-48-41 Mullemerbeemden.

Dit is een gezamenlijke excursie met de Limburgse Plantenwerkgroep (LPW). Dit hok is in 2008 nog redelijk uitgebreid bekeken (237 soorten), maar er zijn vast veel aanvullingen te ontdekken. In dit hok is ook de enige vindplek van Kruidvlier in C6 en hopelijk vinden we deze terug.

**Donderdag 18 september 2014, 17:30.** [Kerk Dessel \(Hofplein\).](#) C6-12-44 Dessel.

Hok met veel bebouwing (kern Dessel) en wat eenheden bos. We zullen enkele ruigtes bekijken en verwilderingen van tuinplanten tussen de tegels en in randjes bos. Mogelijk zijn er enkele muurplanten te vinden. Recent zijn er nog Muurvaren en Steenbreekvaren gevonden.

<b>Ma 25 aug</b>	LPW	<b>D7 32 21-23</b> Terril Waterschei	18.30u Parking koolmijn Waterschei	Freddy Zwakhoven
<b>Woe 27 aug</b>	SAP	<b>D6 47 42</b> Kiewit-Hasselt	18.30u Putvennestraat 112	Jan Wyers
<b>Woe 27 aug</b>	Slobkousjes	<b>Terril Heusden-Zolder</b>	18.30u <b>Halstraat</b>	<b>Nicole Rinkes</b>
<b>Ma 01 sep</b>	NP Lanaken	<b>E7 24 13</b> Veldwezelt-centrum; Kesseltse Kip	18.30u Sporthal Veldwezelt (Omstraat 24)	Bart Hoelbeek
<b>Woe 03 sep</b>	Slobkousjes	<b>Kolisbos/Rode pier Neerpelt</b>	<b>18.30u Parking brandtoren Torenstraat</b>	<b>Luc Berger</b>
<b>Do 04 sep</b>	C6	<b>C6 48 41</b> Mullemerbeemden	17.30u Peer: kruising Goudbergstraat- Vinkstraat	Rutger Barendse
<b>Za 06 sep</b>	HPW	<b>E6 25 44</b> Eigen Zepperen	14.00u Kerk Zepperen (Sint-Genovevaplein 8)	Bieke Geukens
<b>Woe 10 sept</b>	Slobkousjes	<b>Lommel werkplaatsen-Kanaal Beverlo</b>	<b>18.30u Ankerstraat, kruising met de N712</b>	<b>Jan Leroy</b>

**Contacten:**

LPW: Bert Berten, bert-berten@skynet.be

SAP (NP Hasselt-Zonhoven): Jan Wyers, jan.wyers@skynet.be

C6: Rutger Barendse, rutger.barendse@telenet.be

Slobkousjes: Ine Reynders, reynders.ine@telenet.be

Jan Leroy jan.leroy@skynet.be

Voerense Plantenwerkgroep: Maurice Heusèrr, jefmirakel@hotmail.com

HPW (Hesbania): Bieke Geukens, bieke\_geukens@hotmail.com

NP Lanaken: Bart Hoelbeek: natuurpuntlanaken@hotmail.com